



via Paolo Sarpi, 111
10135 Torino

320 39 13 758
www.teatroagnelli.it
teatro@agnelli.it



Il Teatro Agnelli nasce negli anni 40 insieme all'Opera Salesiana Agnelli, situato tra i quartieri Mirafiori e Lingotto, è la sede ideale per rappresentazioni teatrali, musical, concerti, saggi ma anche convegni, conferenze, meeting aziendali.

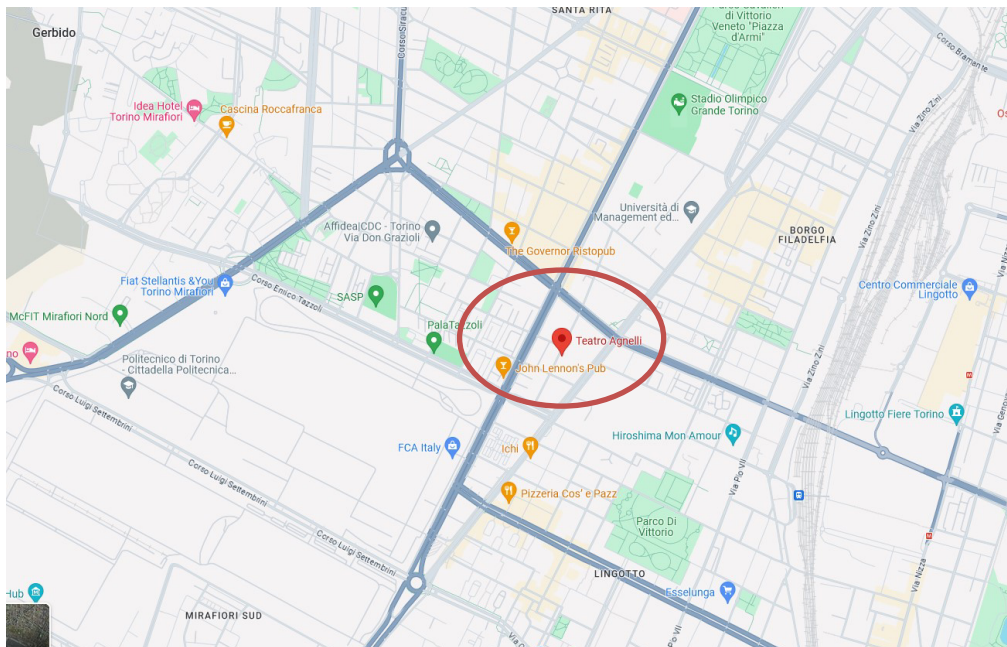
Sempre aggiornato nelle dotazioni, per venire in contro a tutte le esigenze offre un tariffario ad orario calcolato dal momento di arrivo della compagnia fino al momento della chiusura della sala.

E' possibile prenotare la sala con l'attrezzatura completa, con mezza dotazione (solo audio o luci), oppure solamente il palco per chi ha al seguito il proprio service. In ognuna delle tre opzioni è sempre compreso un tecnico a Vostra disposizione.

Il teatro è dotato di 373 posti divisi tra platea (245 posti più 3 spazi per diversamente abili) e galleria (128 posti).

Dispone di sei camerini (di cui uno con servizi completi) posti al primo e secondo livello aventi in totale la medesima capienza del palco (90 posti).





Cinema Teatro "Agnelli"

Sede legale e organizzativa: Parrocchia San Giovanni Bosco – Via Paolo Sarpi, 117 – 10135 Torino
www.cineteatroagnelli.it – email: teatro@agnelli.it – tel. 320 39 13 758 P.I. 04040830012



SCHEDA TECNICA TEATRO “AGNELLI”

SALA

Posti totali: 373 + 2

Posti platea: 245 (+ 2 posti per diversamente abili in platea)

Posti galleria: 128

PALCO

Capienza: 90 persone

Palco in legno con proscenio semi-circolare

Larghezza totale palco: 12 mt.

Larghezza quinte: 1,80 cm.

Larghezza palco da quinta a quinta 8,40 mt.

Profondità palco: 10 mt.

Proscenio: 3 mt.

Altezza palco: 1,27 mt.

Altezza boccascena: 5,5 mt.

Altezza rocchettiera: 12 mt.

Altezza americane palco: 5 mt; cieli: 4,5 mt.

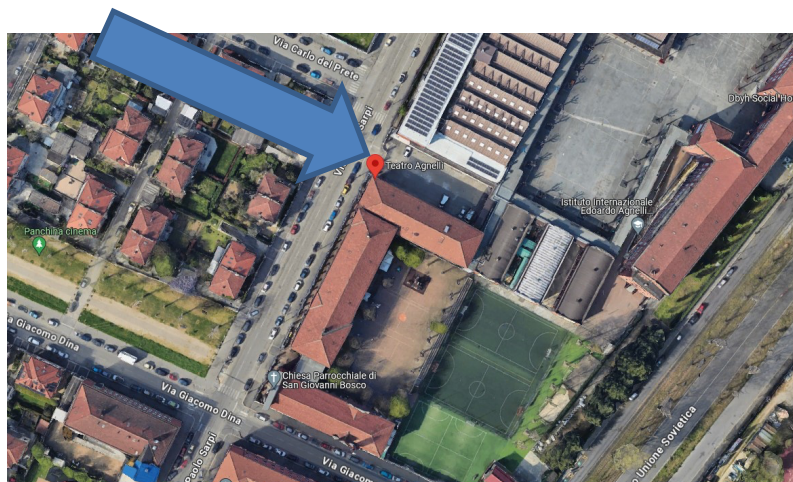
N.ro 04 quinte nere per lato larghezza 180 cm, orientabili

Sipario blu azionamento elettrico a 3 mt. dal proscenio

Fondale nero (bianco a richiesta)

6 camerini disposti al primo e al secondo livello

Carico scarico materiale tramite cortile lato palco (ingresso cancello via Paolo Sarpi, 109)

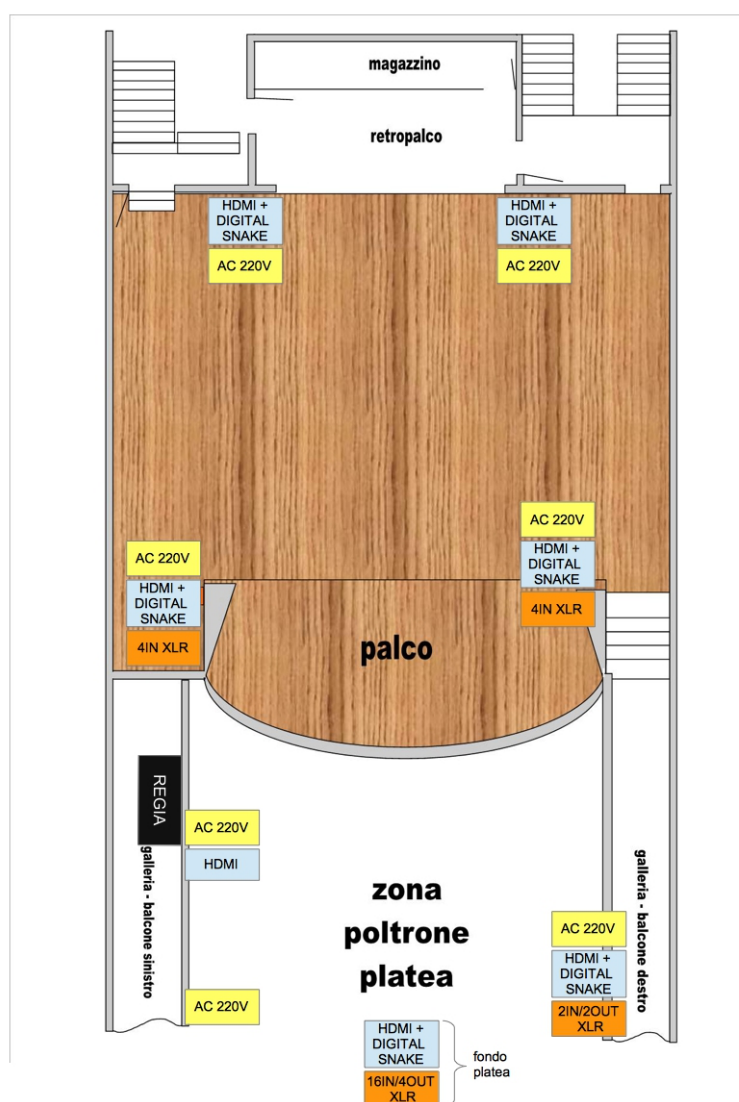


Cinema Teatro “Agnelli”

Sede legale e organizzativa: Parrocchia San Giovanni Bosco – Via Paolo Sarpi, 117 – 10135 Torino
www.cineteatroagnelli.it – email: teatro@agnelli.it – tel. 320 39 13 758 P.I. 04040830012

IMPIANTO AUDIO

- 02 diffusori *platea* Rcf Art945a
- 02 subwoofer 2x18" 1800 watt
- 02 diffusori *galleria* Rcf Art932a
- 02 monitor palco sidefill 500 watt
- 04 radiomicrofoni palmari/pulce Sennheiser
- 02 microfoni panoramici Akg C1000 appesi su palco



Cinema Teatro "Agnelli"

Sede legale e organizzativa: Parrocchia San Giovanni Bosco – Via Paolo Sarpi, 117 – 10135 Torino
www.cineteatroagnelli.it – email: teatro@agnelli.it – tel. 320 39 13 758 P.I. 04040830012



IMPIANTO ILLUMINAZIONE*

30 canali dimmer Lite Puter 20 A cad.
05 Americane lunghezza 8 mt. cablate con 4 rilanci e linea dmx
01 americana frontale in sala fissa
Splitter dmx 8 canali con rilancio segnale ai 4 angoli del palco
10 proiettori PC LED 200 watt fresnel 2700k – 6000k frontali
12 proiettori PC Teclumen Curva pc1200 1000 watt sul palco
02 sagomatori Teclumen Atto 18/36 1000 watt sulle forche
06 par 64 1000 watt CP62 controluce
06 proiettori motorizzati wash led rgbw 19 x 15 watt zoom 5° - 45°
06 proiettori motorizzati wash led rgbw 56 x 10 watt zoom 15° - 60°
03 proiettori motorizzati led beam 150 watt controluce
02 par led rgbwUV dmx su forche 18 x 12 watt sulle forche
03 + 03 tagli led rgbw 180 watt dmx in quinta
01 macchina del fumo dmx

* non è possibile modificare la pianta fari

DOTAZIONE VIDEO

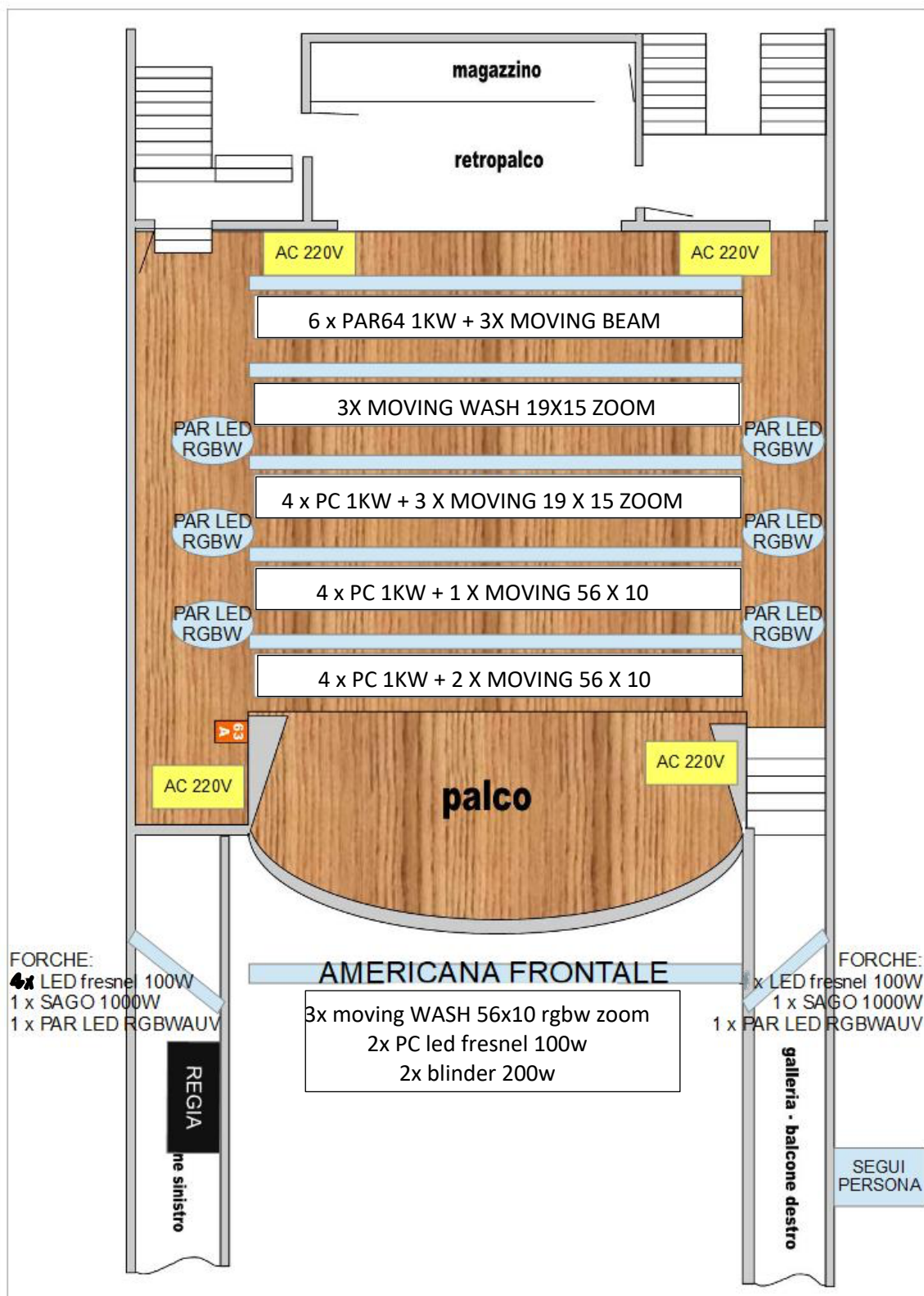
Videoproiettore Epson laser 6000 ansiLumen, 15000:1, Full Hd, grandangolare, prima americana
Ingresso video HDMI in regia e sul palco
Proiezione su fondale bianco o schermo 700 x 400 davanti al fondale
Switch hdmi RGBLink

FORNITURA CORRENTE

01 presa CEE 380 V 63 A (mgt 50 A) utilizzata per dimmer luci; lato dx
04 presa CEE 220 V 16 A lati palco
03 prese 220 V 16 A lato sx + dx

Cinema Teatro "Agnelli"

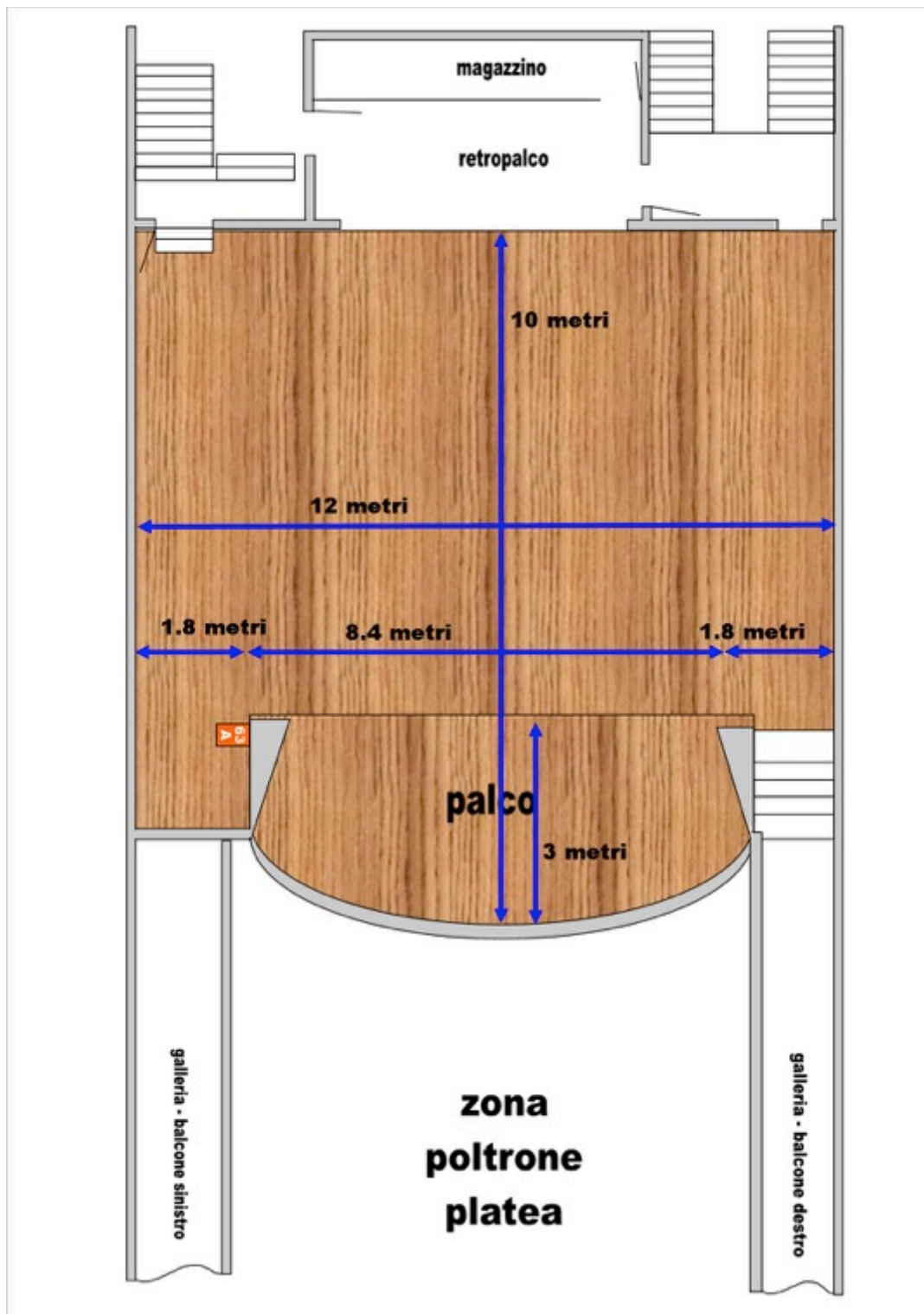
Sede legale e organizzativa: Parrocchia San Giovanni Bosco – Via Paolo Sarpi, 117 – 10135 Torino
www.cineteatroagnelli.it – email: teatro@agnelli.it – tel. 320 39 13 758 P.I. 04040830012



Cinema Teatro "Agnelli"

Sede legale e organizzativa: Parrocchia San Giovanni Bosco – Via Paolo Sarpi, 117 – 10135 Torino
www.cineteatroagnelli.it – email: teatro@agnelli.it – tel. 320 39 13 758 P.I. 04040830012

MISURE PALCO



Cinema Teatro "Agnelli"

Sede legale e organizzativa: Parrocchia San Giovanni Bosco – Via Paolo Sarpi, 117 – 10135 Torino
www.cineteatroagnelli.it – email: teatro@agnelli.it – tel. 320 39 13 758 P.I. 04040830012



DISPOSIZIONE POLTRONE PLATEA 245 POSTI + 2

						**	*	**										
Q	1	2	3	4	5	6	7	8	9	10	11	12	13	14	15	16	Q	
P	1	2	3	4	5	6	7	8	9	10	11	12	13	14	15	16	P	
O	1	2	3	4	5	6	7	8	9	10	11	12	13	14	15	16	O	
N	1	2	3	4	5	6	7	8	9	10	11	12	13	14	15	16	N	
M	1	2	3	4	5	6	7	8	9	10	11	12	13	14	15	16	M	
L	1	2	3	4	5	6	7	8	9	10	11	12	13	14	15	16	L	
K	1	2	3	4	5	6	7	8	9	10	11	12	13	14	15	16	K	
I	1	2	3	4	5	6	7	8	9	10	11	12	13	♿	♿	♿	I	

H	1	2	3	4	5	6	7	8	9	10	11	12	13	14	15	16	H
G	1	2	3	4	5	6	7	8	9	10	11	12	13	14	G		
F	1	2	3	4	5	6	7	8	9	10	11	12	13	14	15	16	F
E	1	2	3	4	5	6	7	8	9	10	11	12	13	14	E		
D	1	2	3	4	5	6	7	8	9	10	11	12	13	14	15	16	D
C	1	2	3	4	5	6	7	8	9	10	11	12	13	14	C		
B	1	2	3	4	5	6	7	8	9	10	11	12	13	14	15	16	B
A	1	2	3	4	5	6	7	8	9	10	11	12	13	14	15	16	A

Non è possibile introdurre in sala passeggini e/o carrozzine. Andranno riposti nel foyer nelle postazioni indicate dal personale di sala.

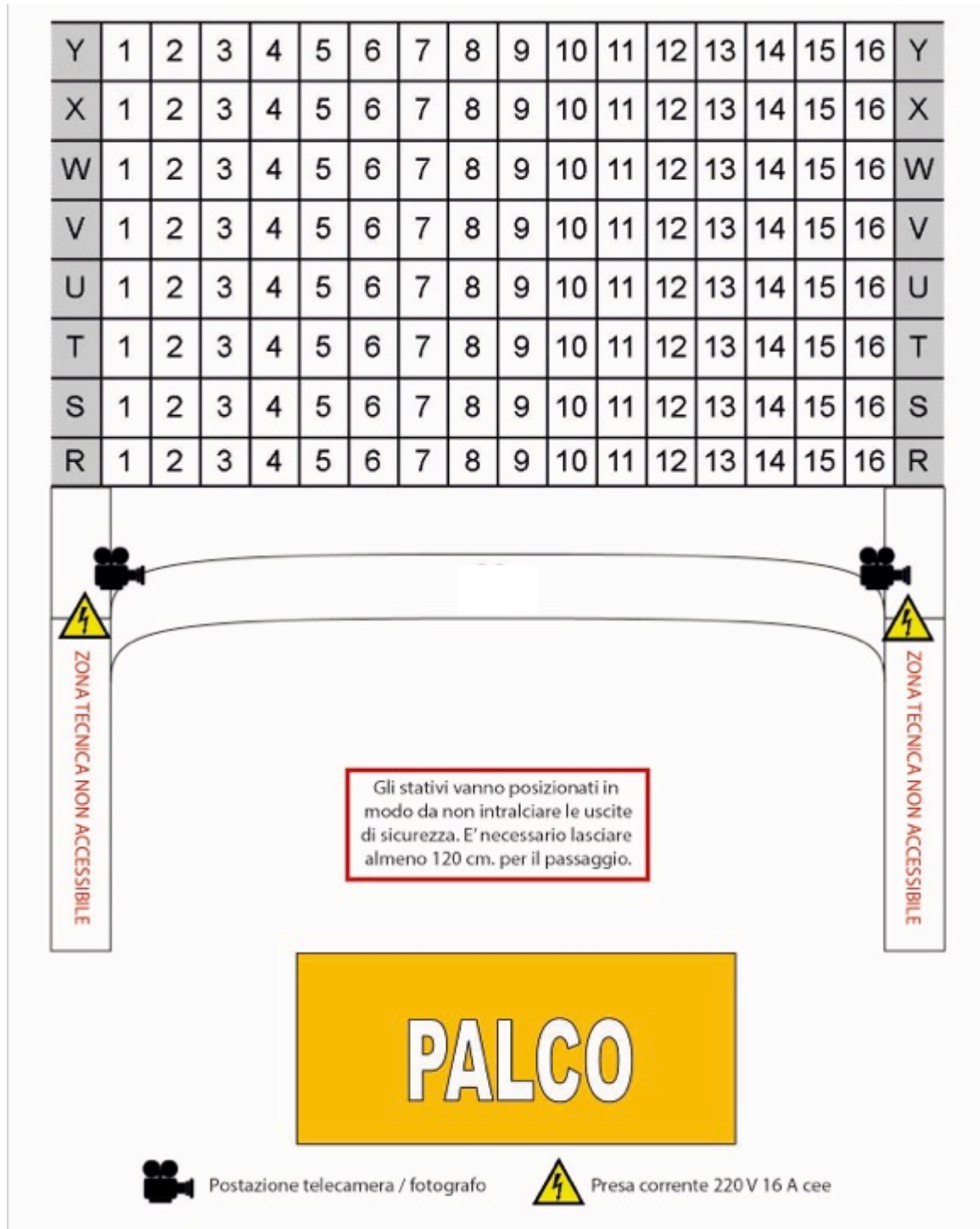


*** i posti Q7/8/9 Non saranno presenti e sono destinati a VIDEO e/o FOTOGRAFO**
**** in caso di più telecamere riservare anche questi posti (Q6 e Q10)**

Cinema Teatro "Agnelli"

Sede legale e organizzativa: Parrocchia San Giovanni Bosco – Via Paolo Sarpi, 117 – 10135 Torino
www.cineteatroagnelli.it – email: teatro@agnelli.it – tel. 320 39 13 758 P.I. 04040830012

DISPOSIZIONE POLTRONE GALLERIA 128 POSTI



Cinema Teatro "Agnelli"

Sede legale e organizzativa: Parrocchia San Giovanni Bosco – Via Paolo Sarpi, 117 – 10135 Torino
www.cineteatroagnelli.it – email: teatro@agnelli.it – tel. 320 39 13 758 P.I. 04040830012